

平成29年度 事業報告書

平成30年5月報告

- 1) 社会福祉法人制度の改正に伴い、新しい定款及び定款細則に従い、健全な施設運営に努めました。
- 2) 「中山の郷」開設準備にあたり、物品購入の入札を実施し、遅滞無く、9月より開設することができました
- 3) 中山の郷開設に向け、人材確保活動を強化し、ホームページや広報誌、折り込みチラシの発送を行い、新規職員11名を採用しましたが、満床に至るまでの人材確保ができませんでした。
- 4) 総合事業の認知症カフェ事業”として西嶺サロンを毎週水曜日に実施しました。平均利用者10名に達し、塩原地区への地域貢献にも繋がりました。
- 5) 4月に旧新治地区でのインフルエンザ流行により、デイサービスのご利用者が感染し、前年度より利用減となってしまいました。
- 6) 入所ご利用者の平均年齢は89.6歳、平均介護度は4.27と過去最高となりました。
- 7) 夜間におけるベッドからの転落事故、ベッドから離れた際の転倒事故を防ぎ、職員の見守り業務の負担軽減を図るためセンサー付きベッドを購入して設置した結果、重大事故の減少に繋がりました。
- 8) 居宅介護支援事業所の実施指導がありました。指摘事項としては1ヶ月に1回の利用者宅の訪問し、面接していない月がある事例が認められましたので居宅介護支援費を返還し、改善報告しました。
- 9) 西嶺の郷の建築物の法定点検を実施しました。
- 10) ご利用者への虐待を未然に防ぐための活動を強化し、研修会の開催、道徳教育やマナー教育を実施しました。
- 11) 火災による防災訓練と併せて、水害・土砂災害の防災訓練を実施しました。
- 12) 老朽化した車輛の代替えと中山の郷開設に伴い、3台（ワゴン車2台・軽自動車1台）の車輛を購入しました。

1. 事業理念

- | |
|--|
| <ol style="list-style-type: none">1. 人権尊重と自立支援2. 安心と安全、普通な生活の実現3. 地域社会との共存4. 認知症ケアの重視 |
|--|

- ① マナーや接遇について施設内で研修会を行い、全職員に周知して未然に虐待を防止する活動の強化に努めました。
- ② ご利用者の事故を未然に防ぐため、気づき報告書の活用を強化しました。また、事故等が発生してしまった場合は、速やかに家族連絡し、状況の説明や処置後の報告を行い、トラブルを未然に防止することに努めました。
- ③ 認知症カフェ事業を毎週水曜日に開催し、塩原地区の方々の介護予防活動の展開に努めました。
- ④ 認知症ケアの研修会等に積極的に参加し、専門的に認知症の理解を深め、認知症の方の立場に立った視点で不安を抱かないように声を掛け、その対応に努めました。

2. 援助活動と接遇の基本

- ①利用者の人間としての尊厳を守る姿勢
- ②人権・個人情報の保護を徹底した介護の実践
- ③利用者の自己決定に基づく個別的援助の徹底
- ④職場は明るい雰囲気です温かみのある接遇を実践

具体的実施内容

- ①ご利用者の意思に添えるような対応に心掛け、安全に配慮し対応しました。安全に活動でき、良好なコミュニケーションが取れるよう努めました。
- ②入浴介助、排泄介助にあたるときは、他人の目にさらされないように配慮し、プライバシーの保護に努めました。また、契約時に個人情報についての取り扱いの説明を行うとともに広報誌やホームページでの写真の掲載に同意を頂ける方のみ掲載するように致しました。
- ③ご利用者の個々の意思を尊重し、押しつけにならないよう配慮し、ご利用者のペースに合わせ、負担とならないよう努めました。
- ④元気で気持ちの良い挨拶に心掛け、ご利用者に寄り添い、ご利用者の要望に耳を傾け、納得して頂けるケアに努めました。

3. 具体的処遇

健康管理・食事・排泄・歩行・移動・入浴・着脱更衣・私物管理・アクティビティー活動・地域交流活動・家族との協調・苦情・相談受付窓口の設置・身体拘束の廃止・リスクマネジメントについて事業計画書に基づいて実施いたしました。

4. 安全防災・設備管理

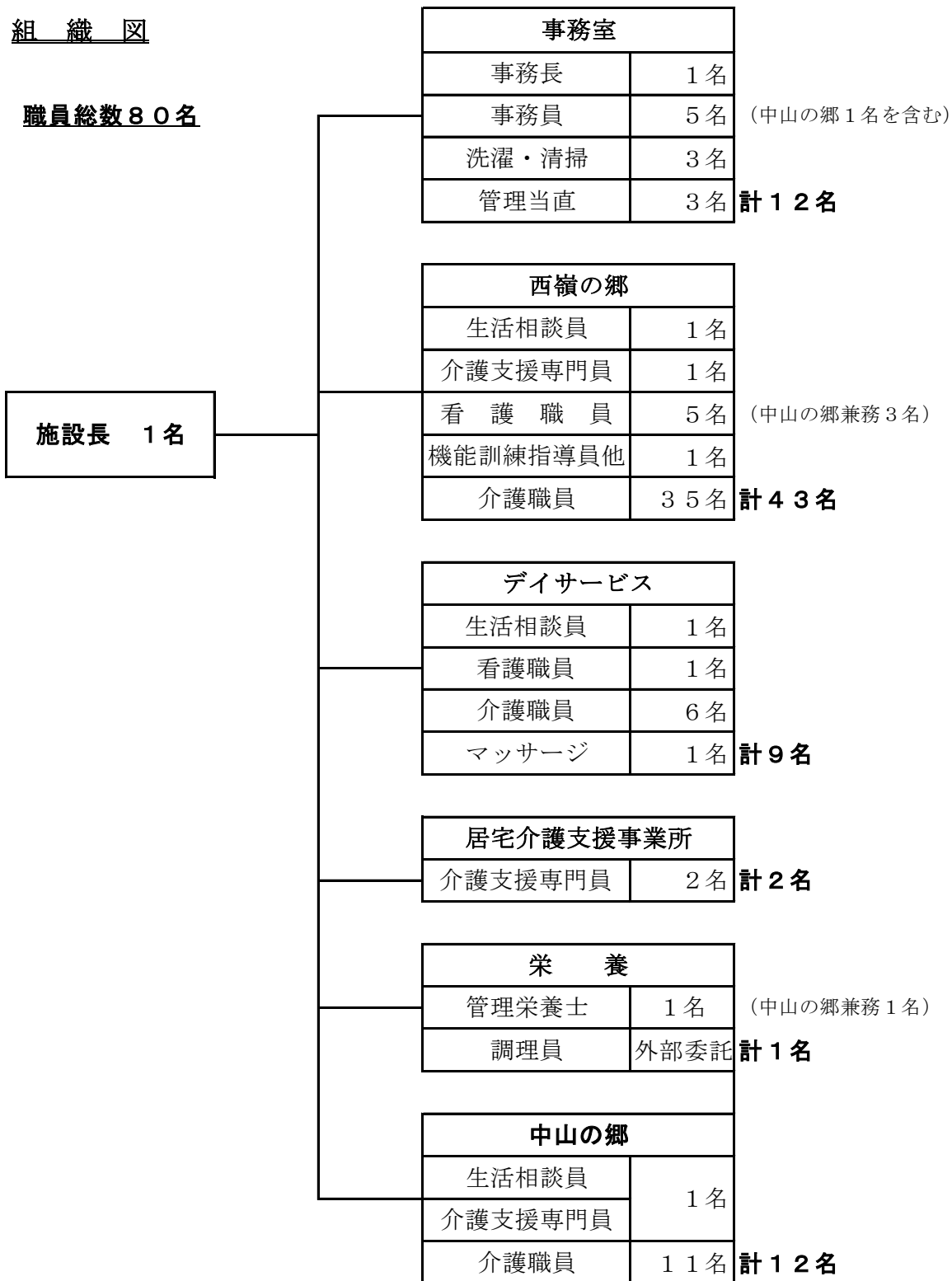
- ①消防当局及び地域防災協力員と協力して防災訓練（春と秋の年2回）を実施しました。新任職員を中心とした防災設備の使用方の説明や地域の防災協力員と職員で消火器を使用した消火訓練、避難訓練を実施しました。秋の防災訓練では、夜間、2階からの火災を想定し、火災一斉メールを活用し、各職員に具体的な訓練内容を指示し、救出訓練を実施しました。中山の郷についても同様の訓練内容で、開設前と開設6ヶ月後に実施しました。
- ②設備機器類については、消防法に基づいて定期的に有資格者による保守点検を実施しました。不良箇所の発見時は速やかに交換や修繕を致しました。
- ③緊急時の対応として、心肺蘇生法、AEDの使用方を消防署の指導により普通救急救命講習を受け、修了証を取得しました。

5. 予防の取り組み

1. 筋力向上及び転倒防止のため、体操や歩行器による歩行訓練、簡易な用具を用いてのトレーニングを行い、身体機能の維持と向上に努めました。
2. 暖かい日は、屋外で音楽レクリエーションやゲームなどを行い、コミュニケーションを深め、アクティビティーの向上に努めました。
3. 口腔体操を行い、嚥下機能の改善、味覚の維持改善を図りました。

6. 職員体制 (平成30年3月31日現在)

組 織 図



7. 会議・委員会・研修会等の状況

会議・委員会

- ①運営会議（月1回）
- ②防火管理委員会（年2回）
- ③苦情・身体拘束・リスク管理委員会（月に1回）
- ④サービス改善委員会（入浴 月1回・排泄 2ヶ月に1回）
- ⑤栄養・健康管理・食事サービス委員会（月1回）
- ⑥施設行事委員会（月1回）
- ⑦研修委員会（月1回）
- ⑧広報委員会（月1回）
- ⑨リーダー会議（月1回）
- ⑩入所選考会議（月1回）
- ⑪感染症対策委員会（月1回）
- ⑫褥そう予防委員会（月1回）
- ⑬安全衛生委員会（月1回）
- ⑭医療的ケア安全対策委員会（月1回）
- ⑮サービス担当者会議（各ユニット月1回）

研修会

- ①施設内研修 月1回
- ②施設外研修の参加（総会・月例会議・説明会等を含む） 91回

8. 利用者の状況

①入所者の地域別（保険者別利用状況）

（平成30年3月31日現在）



地域	男性	女性	合計(人)	構成比
みなかみ町	8	53	61	87.1%
沼田市	1	5	6	8.6%
片品村	0	1	1	1.4%
杉並区	0	1	1	1.4%
合計	9	60	69	98.6%

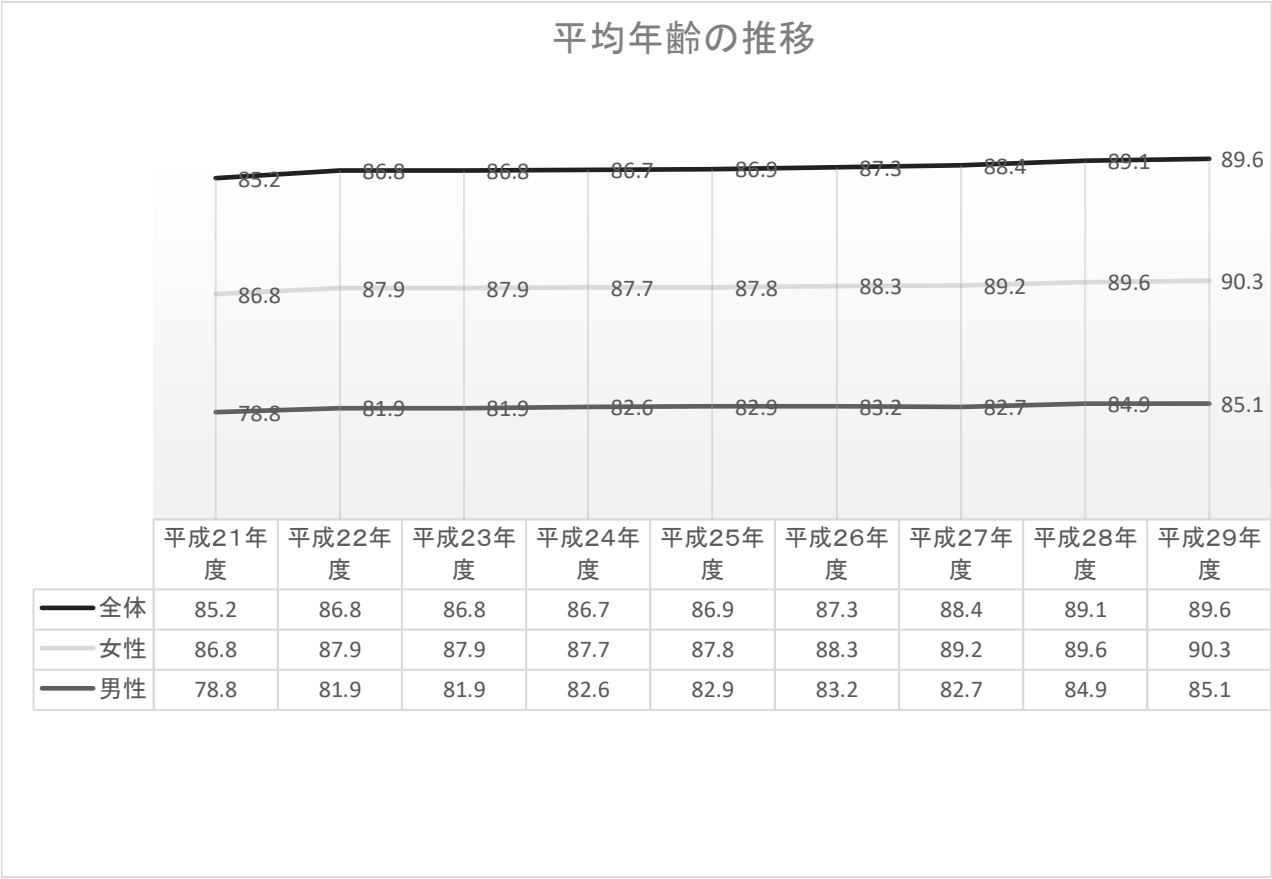


地域	男性	女性	合計(人)	構成比
高山村	5	20	25	86.2%

②利用者の平均年齢（平成30年3月31日現在）

西嶺の郷

男性9名 85.1歳 女性60名 90.3歳 全体 89.6歳



中山の郷

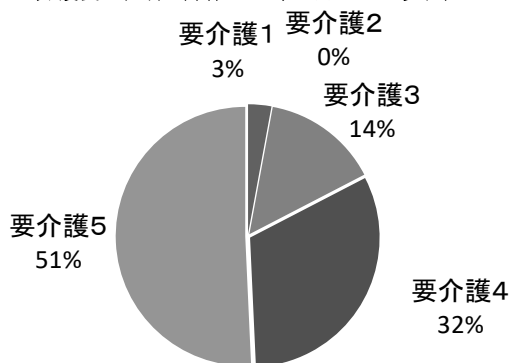
男性5名 91.2歳 女性20名 86.2歳 全体 87.2歳

③介護度（平成30年3月31日現在）

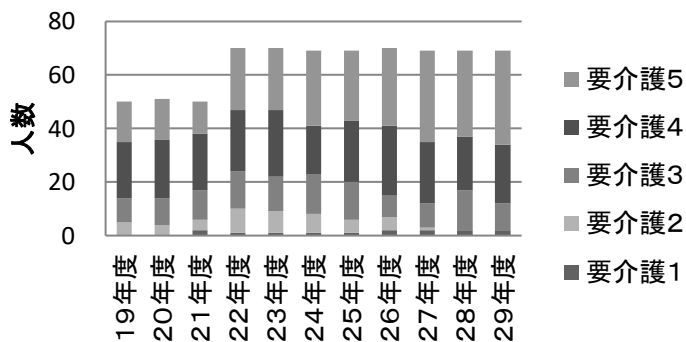
西嶺の郷

	要介護1	要介護2	要介護3	要介護4	要介護5	平均介護度	入所者数
19年度	0	5	9	21	15	3.92	50
20年度	0	4	10	22	15	4.02	51
21年度	2	4	11	21	12	3.74	50
22年度	1	9	14	23	23	3.94	70
23年度	1	8	13	25	23	3.87	70
24年度	1	7	15	18	28	3.94	69
25年度	1	5	14	23	26	3.99	69
26年度	2	5	8	26	29	4.07	70
27年度	2	1	9	23	34	4.19	69
28年度	2	0	15	20	32	4.16	69
29年度	2	0	10	22	35	4.27	69

介護度の割合（平成30年3月31日現在）



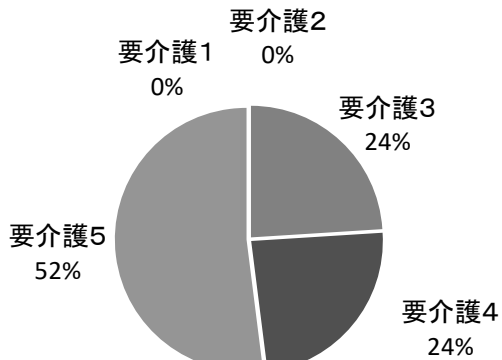
介護度の推移



中山の郷

	要介護1	要介護2	要介護3	要介護4	要介護5	平均介護度	入所者数
29年度	0	0	6	6	13	4.28	25

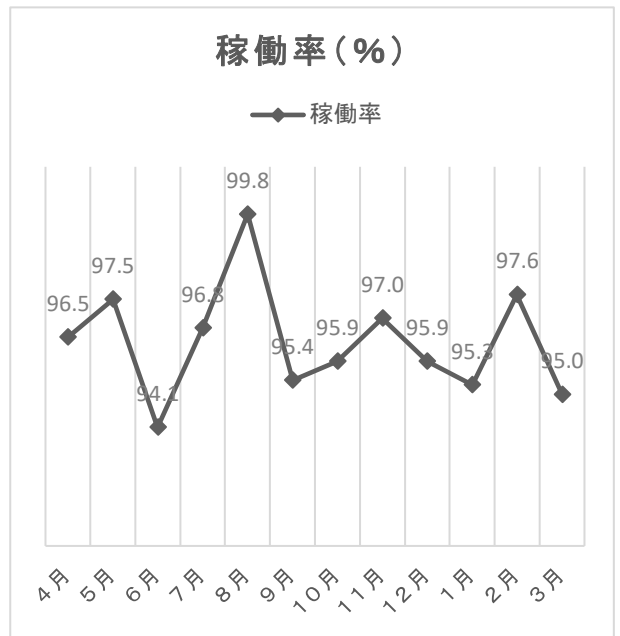
介護度の割合（平成30年3月31日現在）



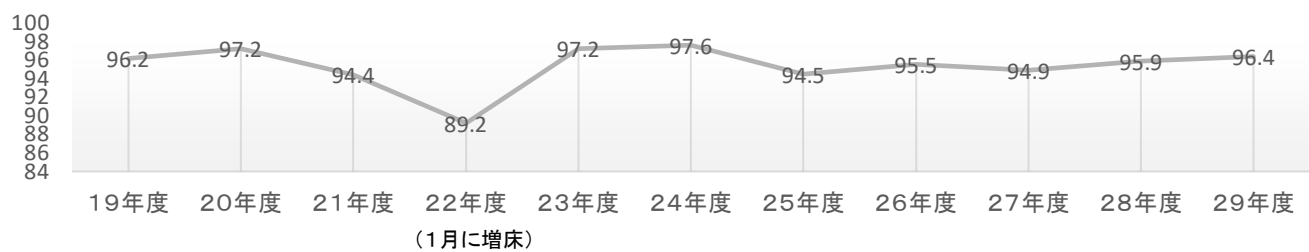
④入所・短期入所者の利用状況

西嶺の郷

	入所 (人)	短期 (人) (予防含む)	計 (人)	稼働率 (%)
4月	67.1	10.1	77.2	96.5
5月	66.5	11.5	78.0	97.5
6月	64.3	11.0	75.3	94.1
7月	66.4	11.0	77.4	96.8
8月	68.9	10.9	79.8	99.8
9月	66.0	10.3	76.3	95.4
10月	66.5	10.2	76.7	95.9
11月	67.5	10.1	77.6	97.0
12月	67.8	8.9	76.7	95.9
1月	66.6	9.6	76.2	95.3
2月	68.7	9.4	78.1	97.6
3月	67.1	8.9	76.0	95.0
平均	67.0	10.2	77.1	96.4

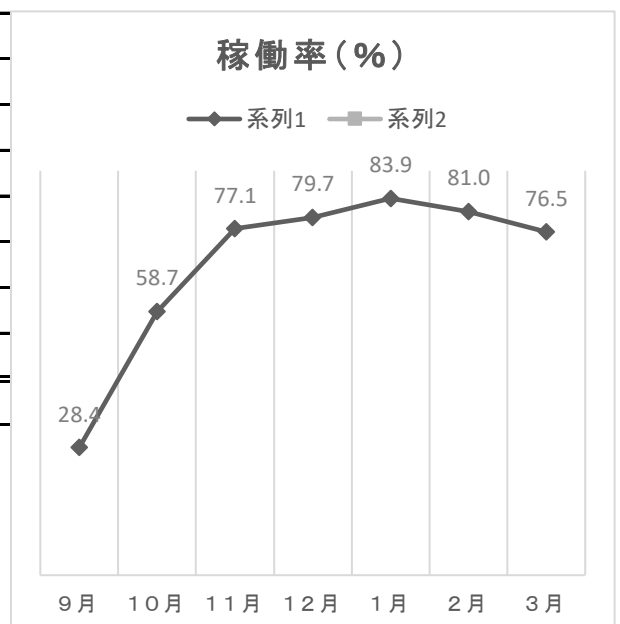


年度別稼働率



中山の郷

	入所 (人)	短期 (人) (予防含む)	計 (人)	稼働率 (%)
9月	6.4	2.4	8.8	28.4
10月	16.7	1.5	18.2	58.7
11月	22.1	1.8	23.9	77.1
12月	23.5	1.2	24.7	79.7
1月	24.7	1.3	26.0	83.9
2月	24.0	1.1	25.1	81.0
3月	22.5	1.2	23.7	76.5
平均	20.0	1.5	21.5	69.3

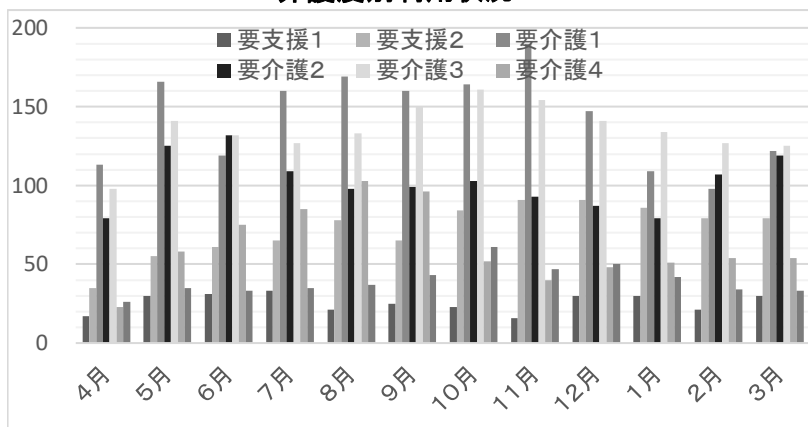


⑤通所介護の状況

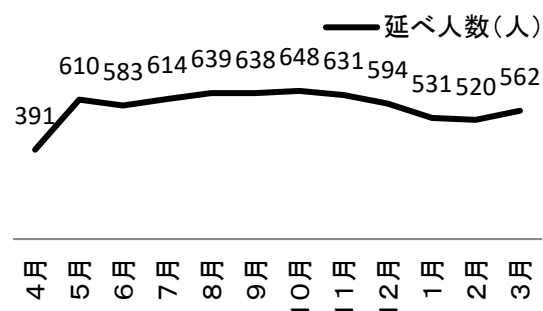
利用状況

	要支援1	要支援2	要介護1	要介護2	要介護3	要介護4	要介護5	延べ人数(人)	実日数	1日平均(人)
4月	17	35	113	79	98	23	26	391	25	15.6
5月	30	55	166	125	141	58	35	610	27	22.6
6月	31	61	119	132	132	75	33	583	26	22.4
7月	33	65	160	109	127	85	35	614	26	23.6
8月	21	78	169	98	133	103	37	639	27	23.7
9月	25	65	160	99	150	96	43	638	26	24.5
10月	23	84	164	103	161	52	61	648	26	24.9
11月	16	91	190	93	154	40	47	631	26	24.3
12月	30	91	147	87	141	48	50	594	25	23.8
1月	30	86	109	79	134	51	42	531	24	22.1
2月	21	79	98	107	127	54	34	520	24	21.7
3月	30	79	122	119	125	54	33	562	27	20.8
年間	307	869	1717	1230	1623	739	476	6961	309	22.5

介護度別利用状況



月別延べ人数(人)



デイサービス年間利用状況の推移

年 度	延べ人数	1日平均
平成21年度	4747	15.2
平成22年度	5370	17.2
平成23年度	5939	18.9
平成24年度	6354	20.4
平成25年度	6719	21.6
平成26年度	6381	20.7
平成27年度	6757	21.5
平成28年度	7367	23.7
平成29年度	6961	22.5

年間延べ人数の推移



6961人 ÷ 12ヶ月 = 580.1人

(通常規模型：月間平均利用人数300人超750人以下)
平成30年度も通常規模型となります。

⑥居宅介護支援事業所の状況（月別ケアプラン作成人数）

(人)

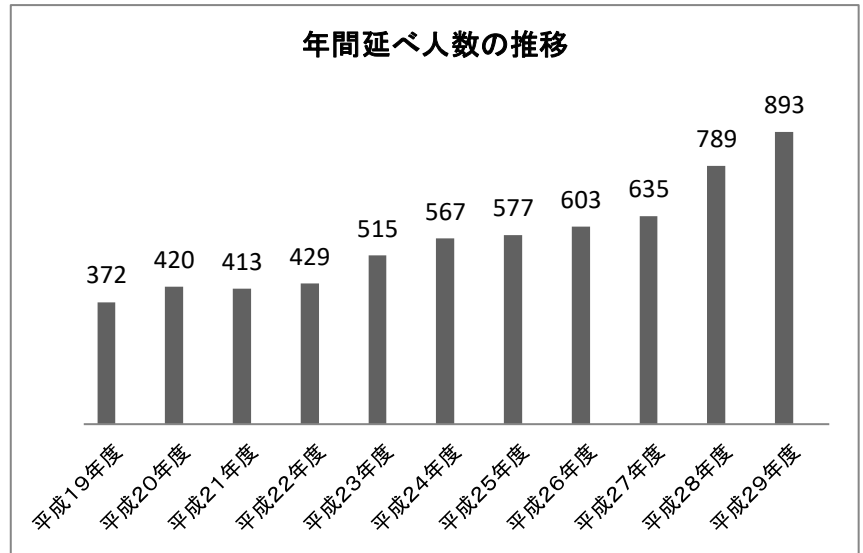
	介護給付	予防給付		介護給付	予防給付
4月	51	17	10月	55	21
5月	52	19	11月	56	20
6月	54	20	12月	57	20
7月	54	21	1月	53	20
8月	57	19	2月	55	20
9月	57	19	3月	57	19

年間延べ人数（人）

介護給付	658
予防給付	235
合計	893

年間の述べ人数の推移

	延べ人数
平成19年度	372
平成20年度	420
平成21年度	413
平成22年度	429
平成23年度	515
平成24年度	567
平成25年度	577
平成26年度	603
平成27年度	635
平成28年度	789
平成29年度	893



⑦待機者の状況（平成30年3月31日現在）

西嶺の郷

男性 36名 女性 63名 全体 99名

中山の郷

男性 5名 女性 10名 全体 15名

9. 平成29年度 主な実施行事

西嶺の郷

4月

- 4月4日 辞令交付式
- 4月9日 雷電神社春祭り参加
- 4月13日 西嶺喫茶 (テーマ: ふきのとうおやき)
- 4月20日 デイサービスお花見会
- 4月21日 デイサービスお花見会
- 4月22日 デイサービスお花見会
- 4月25日 昼食会 (テーマ: イタリアン)
- 4月30日 百寿の祝い

お花見外出会 (沼田公園)



5月

- 5月4日 菖蒲湯 (5/6まで)
- 5月8日 友好訪問: 沼田カラオケ連合会 平形グループ
- 5月11日 西嶺喫茶 (テーマ: P I Z Z A)
- 5月17日 武尊ユニット外出会 (こいのぼり見学: 赤谷湖)
- 5月15日 施設内監事監査
- 5月16日 居宅介護支援事業所 実地指導検査
- 5月17日 武尊ユニット外出会 (相俣ダム周辺)
- 5月18日 友好訪問: 利南ハーモニカクラブ
- 5月24日 新緑観賞会・友好訪問: テリー斉藤様・昼食会
- 5月26日 理事会
- 5月30日 ジェラート外出会: ドールランド

外出会



6月

- 6月3日 総合防災訓練
- 6月9日 西嶺喫茶 (テーマ: 初夏の和菓子)
- 6月19日 評議員会
- 6月23日 理事会
- 6月26日 建築物法定点検
- 6月27日 昼食会 (テーマ: 三色いなり寿司)
- 6月30日 デイサービス外食会 (夢庵)

外食会



7月

- 7月7日 七夕
- 7月13日 西嶺喫茶 (テーマ: お楽しみ喫茶)
- 7月20日 風水害防災訓練
- 7月20日 どくだみ湯 (7/22まで)
- 7月25日 昼食会 (テーマ: トッピングカレー)
- 7月27日 ジェラート外出会 (デイサービス): ドールランド

ジェラート外出会



8月

- 8月1日 雷電神社夏祭り参加
- 8月1日 結核健康診断 (胸部エックス線撮影)
- 8月4日 新任職員研修
- 8月9日 スイカ割り大会
- 8月19日 納涼祭
- 8月23日 保健所検査

納涼祭



9月

- 9月8日 西嶺喫茶 (テーマ: 秋の和菓子)
9月18日 敬老会

敬老会



10月

- 10月12日 みなかみ町長選挙・衆議院選挙不在者投票
10月13日 昼食会 (テーマ: 芋煮会)
10月17日 デイサービス運動会
10月19日 デイサービス運動会
10月20日 西嶺の郷 大運動会
10月26日 喫茶 (テーマ: ハロウィン)

運動会



11月

- 11月3日 雷電神社祭参加
11月3日 秋の文化展見学会
11月7日 喫茶 (テーマ: 羊羹)
11月8日 友好訪問: 沼田カラオケ連合会 平形グループ
11月17日 総合防災訓練 (夜間想定訓練)
11月20日 りんご風呂 (11/22まで)
11月24日 昼食会 (テーマ: そば打ち)
11月27日 百寿の祝い

防災訓練



12月

- 12月13日 理事会 (定例)
12月14日 西嶺喫茶 (テーマ: たこ焼き)
12月18日 甘酒づくり (デイサービスセンター)
12月20日 評議員会 (定例)
12月21日 ゆず湯 (12/23まで)
12月22日 クリスマス会 (西嶺の郷)
12月27日 餅つき大会
12月29日 大掃除
12月31日 大晦日風呂 (デイサービス)

クリスマス会



1月

- 1月6日 七草粥
1月15日 どんど焼き・まゆ玉作り
1月19日 甘酒づくり (デイサービスセンター)
1月22日 初午団子づくり (デイサービスセンター)
1月25日 昼食会 (テーマ: にぎり寿司)

どんど焼き



2月

- 2月2日 節分・豆まき (西嶺の郷)
2月9日 西嶺喫茶 (テーマ: バレンタイン)
2月10日 初午団子作り (デイサービス)
2月22日 昼食会 (テーマ: 福豆ご飯)

節分



3月

- 3月2日 ひな祭り
- 3月14日 西嶺喫茶（ホワイトデー）
- 3月14日 理事会（定例）
- 3月15日 桃の湯（3/17まで）
- 3月22日 評議員会（定例）
- 3月28日 昼食会（パンまつり）

ひなまつり



その他

ご利用者様の誕生会やおやつ会などを実施しました。

中山の郷

8月

- 8月21日 中山の郷 理事長検査
- 8月26日 中山の郷 内覧会・竣工式
- 8月28日 防災訓練

中山の郷 竣工式



9月

- 9月1日 中山の郷 開業
- 9月19日 敬老会・慶祝訪問

中山の郷 開業



10月

- 10月11日 群馬県税事務所家屋調査
- 10月13日 昼食会 (テーマ: 芋煮会)
- 10月19日 運営推進会議
- 10月26日 喫茶 (テーマ: ハロウィン)

喫茶



11月

- 11月18日 中山の郷 運動会
- 11月24日 昼食会 (テーマ: そば打ち)
- 11月29日 独立行政法人福祉医療機構検査

運動会



12月

- 12月14日 喫茶 (テーマ: たこ焼き)
- 12月15日 消防署立入検査
- 12月28日 大掃除
- 12月21日 運営推進会議
- 12月31日 大晦日風呂 (デイサービス)
- 12月23日 クリスマス会

クリスマス会



1月

- 1月6日 七草粥
- 1月10日 初詣：北向観音（福蔵寺）
- 1月13日 初詣：北向観音（福蔵寺）
- 1月25日 昼食会（テーマ：お寿司）

初詣



2月

- 2月2日 節分・豆まき
- 2月14日 喫茶（テーマ：バレンタイン）
- 2月15日 運営推進会議
- 2月19日 総合防災訓練（夜間想定訓練）
- 2月22日 昼食会（テーマ：福豆ご飯）

節分



3月

- 3月3日 ひなまつり
- 3月14日 喫茶（テーマ：ホワイトデー）
- 3月28日 昼食会（テーマ：パン祭り）

ひなまつり



その他

ご利用者様の誕生会やおやつ会などを実施しました。

10. 友好交流会・見学者・ボランティアの状況

①友好交流会関係

5月8日 沼田カラオケ連合会様	歌・演奏
5月18日 利南ハーモニカクラブ	歌・演奏
5月24日 テリー斉藤様	サクソス演奏
9月18日 扇映会様	踊り
11月8日 沼田カラオケ連合会様	歌・演奏

②見学・研修・実習関係

施設見学会・説明会	
5月22日	新規学卒予定者企業説明会
6月24日	群馬県会議就職面接会
7月1日	西嶺の郷就職説明会
7月2日	高山村民生児童委員施設見学会
7月26日	西嶺の郷就職説明会
7月31日	福祉ハートフルフェア2016
9月12日	ケアマネ連絡会議 中山の郷見学会
9月22日	利根沼田ケアマネ研修会 中山の郷見学会
10月5日	高山村いきいきサロン 中山の郷見学会
11月15日	利根商業高校 職場説明会

体験学習・実習		
ぐんま認定介護士養成研修	10月3日	ほたか病院より
教員免許特例法による介護等体験	11月20日～24日	群馬大学教育学部 1名

③ボランティア関係

氏名	内容	期間	備考
理容組合	理髪	2回/月	自己負担有り

11. ソーラーシステムの温度状況 (月別平均温度)

	(℃)					
	4月	5月	6月	7月	8月	9月
平成29年度	57.3	56.1	60.6	66.0	55.8	61.0
平成28年度	62.4	66.6	61.7	63.0	70.3	61.0
平成27年度	57.3	71.4	63.8	64.9	64.7	58.1
平成26年度	62.1	67.8	59.8	61.5	59.5	57.4
平成25年度	52.8	59.6	56.1	58.0	64.2	57.2
平成24年度	53.6	51.1	60.2	63.4	71.6	67.4
平成23年度	59.0	58.8	61.2	67.9	65.4	63.7
平成22年度	50.1	66.3	67.9	66.5	71.6	66.8
平成21年度	65.6	65.9	64.7	62.8	71.0	66.1
平成20年度	63.1	64.6	64.9	72.4	68.8	64.1
平成19年度	59.7	69.2	69.3	57.4	73.0	71.3
	10月	11月	12月	1月	2月	3月
平成29年度	46.6	44.1	37.1	21.7	38.7	51.9
平成28年度	61.0	47.8	43.6	28.7	44.1	43.7
平成27年度	64.3	48.1	45.6	34.3	40.2	56.8
平成26年度	50.2	36.3	23.0	31.9	43.5	54.4
平成25年度	47.9	44.9	40.3	41.5	40.4	51.1
平成24年度	61.2	47.6	36.9	31.5	41.1	51.2
平成23年度	61.9	54.2	42.3	35.3	38.6	47.9
平成22年度	56.3	55.7	51.4	39.4	51.5	52.9
平成21年度	71.2	52.4	42.8	40.5	39.8	40.4
平成20年度	63.3	53.3	49.4	43.4	52.5	57.9
平成19年度	62.8	57.8	46.9	48.3	51.7	61.5

12. その他

資格取得

- ・介護福祉士合格者 1名
- ・初任者研修修了者 4名
- ・ぐんま認定介護士合格者 1名