

令和3年度 事業報告書

令和4年5月報告

令和3年度重点実施内容

令和3年度は新型コロナウイルスの第4波～第6波の影響によって、感染予防の徹底を図りながらの活動となりました。活動の時期や範囲については「群馬県の社会活動再開に向けたガイドライン」に従いながら実施することになりました。

おかげさまで、新型コロナウイルスのワクチン接種も滞りなく実施でき、職員の様々な協力も得て、施設内に新型コロナウイルスを持ち込むこともなく、ご利用者及び職員は、日々過ごしすることができました。

令和3年度も限られた中での活動ではありましたが、以下の通り報告いたします。

1) 新型コロナウイルス感染予防対策として

- ・毎日、朝昼夜の検温を実施し、体調不良時は出勤停止としました。また、県に毎日、ご利用者及び職員の発熱者の有無の報告をしております。
- ・来所者（ご家族や取引業者）への検温の実施、営業活動の自粛に協力頂きました。
- ・デイサービス、ショートステイのご利用者については、事前にご自宅での生活状況や検温の記録等のご協力を賜り、施設内に持ち込まなよう徹底を図りました。
- ・全職員にマスクの着用を徹底し、こまめな換気を行い、多数の消毒液の設置及び携帯をして1ケア1消毒の実施を徹底しました。
- ・施設内ではゾーンの設置と極力ユニット間の移動を禁止しました。
- ・ご利用者と直接面会を禁止し、オンライン（ZOOM）や窓越しでの面会を実施しました。
- ・感染拡大の状況により、職員及び職員家族の不要不急の外出を禁止しました。
- ・職員は少人数で会話を控え、食事を摂りました。
- ・アクリル板の増設を行い、飛沫感染の防止を図りました。
- ・会議や研修の開催及び参加等については、感染状況に応じてオンラインで実施しました。
- ・3回の新型コロナワクチンの接種を実施しました。

2) 機械浴槽の老朽化により、代替購入しました。

3) 満床とすることが出来る介護職員の人員が確保でき、年間平均稼働率を93.3%とすることが出来ました。

4) 学生に有効とされる求人サイトの活用や折り込みチラシによる人材募集活動を行い、年度末には、求人サイト業者の企画による動画撮影を実施しました。

5) 理事会、評議員は書面審議とさせて頂きました。

6) 働き方改革による年5日間以上の有給休暇取得については実行することが出来ました。

1. 事業理念

- | |
|--|
| <ol style="list-style-type: none">1. 人権尊重と自立支援2. 安心と安全、普通な生活の実現3. 地域社会との共存4. 認知症ケアの重視 |
|--|

- ①個人の尊厳が守られる介護とケアプランに基づきプライバシーに配慮したサービス提供に努めました。
- ②新型コロナウイルスを施設内に持ち込まない対策を徹底し、施設内感染を防ぐことが出来ました。
- ③新型コロナウイルス感染予防を図るため、地域の方々と交流することがあまり出来ませんでした。
- ④認知症の理解を深め、認知症の方の立場に立った視点で不安を抱かないように声を掛け、その対応に努めました。

2. 援助活動と接遇の基本

- ①利用者の人間としての尊厳を守る姿勢
- ②人権・個人情報の保護を徹底した介護の実践
- ③利用者の自己決定に基づく個別的援助の徹底
- ④職場は明るい雰囲気、温かみのある接遇を実践

具体的実施内容

- ①プライバシーに配慮しながらの介護に努め、安全に活動でき、良好なコミュニケーションが取れるよう努めました。
- ②契約時に個人情報の取り扱いについての説明を十分行い、同意のもとで関連機関との情報共有によって緊急時等の早期対応、早期解決に努めました。
- ③ご利用者の個々の意思を尊重し、押しつけにならないよう配慮し、ご利用者のペースに合わせ、負担とならないよう努めました。
- ④警戒度により、直接面会は禁止されてきましたが、リモートや窓越しでの面会を可能とし、少しでもご家族と会える機会をつくりました。

3. 具体的処遇

健康管理・食事・排泄・歩行・移動・入浴・着脱更衣・私物管理・アクティビティー活動・地域交流活動・家族との協調・苦情・相談受付窓口の設置・身体拘束の廃止・リスクマネジメントについて事業計画書に基づいて実施いたしました。

4. 安全防災・設備管理

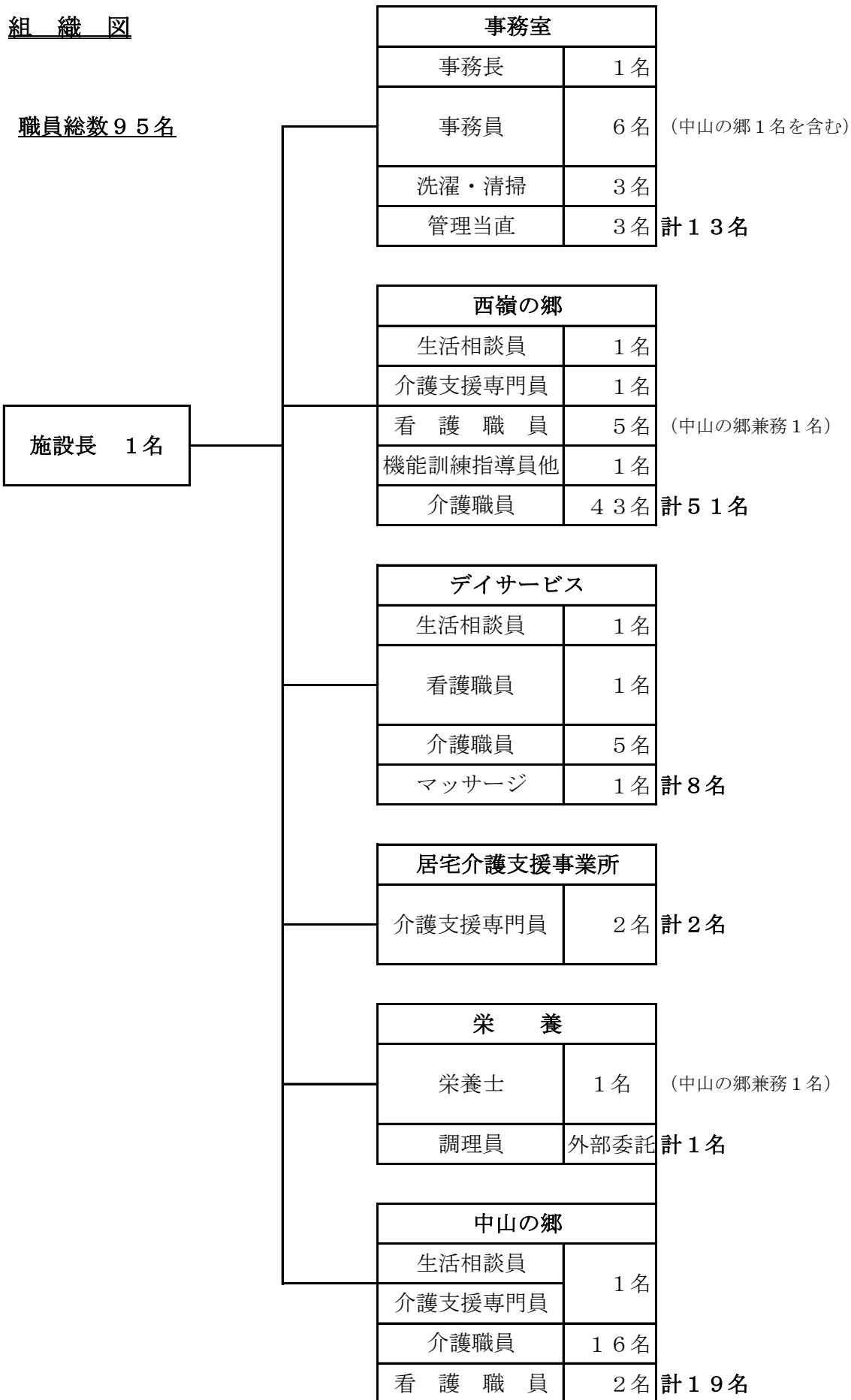
- ①新型コロナウイルス感染予防のため、職員と消防職員のみで防災訓練（西嶺の郷：6月と11月の年2回 中山の郷：8月と2月の年2回）を実施しました。
新任職員を中心とした防災設備の使用方法的説明や職員で消火器を使用した消火訓練、避難訓練を実施しました。夜間想定での防災訓練では、火災一斉メールを活用し、各職員に具体的な訓練内容を指示し、救出訓練を実施しました。
- ②設備機器類については、消防法に基づいて定期的に有資格者による保守点検を実施致しました。不良箇所の発見時は速やかに交換や修繕を致しました。

5. 予防の取り組み

1. 小グループでの体操やレクリエーションを実施しました。
2. デイサービスでは、レクリエーションやゲームなどを行い、コミュニケーションを深め、アクティビティの向上に努めました。

6. 職員体制 (令和4年3月31日現在)

組 織 図



7. 会議・委員会・研修会等の状況

会議・委員会

- ①運営会議（月1回） →十分な距離を開けて地域交流スペースで実施
- ②防火管理委員会（年2回）→委員長、副委員長のみで実施
- ③苦情・身体拘束・リスク管理委員会（月に1回） →運営会議、同様に実施
- ④サービス改善委員会→必要に応じて実施
- ⑤栄養・健康管理・食事サービス委員会（月1回） →運営会議、同様に実施
- ⑥施設行事委員会（月1回）→全体行事は中止のため、必要に応じて実施
- ⑦研修委員会（月1回） →施設内研修は少人数及び書面で実施
- ⑧広報委員会（月1回） →小規模により活動 求人広告の作成 ホームページ等の見直し
- ⑨リーダー会議（月1回）→運営会議、同様に実施
- ⑩入所選考会議（月1回）→運営会議、同様に実施
- ⑪感染症対策委員会（月1回）
- ⑫褥そう予防委員会（月1回）
- ⑬安全衛生委員会（月1回）
- ⑭医療的ケア安全対策委員会（月1回）
- ⑮サービス担当者会議（各ユニット月1回）→担当するユニットの介護職員は全員集合せず、
ユニットリーダーと関係する職員のみで実施
- ⑯運営推進会議（2ヶ月に1回）－ 8月18日 オンライン
10月15日 通常開催
その他は書面による施設状況報告

研修会

- ①施設内研修 新型コロナウイルス感染拡大予防のため4月・5月・6月は中止
対面方式での研修会の実施 4回
資料配布、研修報告書提出による研修会の実施 6回

8. 利用者の状況

①入所者の地域別（保険者別利用状況）

（令和4年3月31日現在）



地域	男性	女性	合計(人)	構成比
みなかみ町	14	50	64	91.4%
沼田市	1	4	5	7.1%
空床	—	—	1	1.4%
合計	15	54	70	100.0%



地域	男性	女性	合計(人)	構成比
高山村	5	24	29	100.0%
空床	—	—	0	0.0%
合計	5	24	29	100.0%

②利用者の平均年齢 (令和4年3月31日現在)

西嶺の郷

男性15名 82.7歳 女性54名 91.2歳 全体 89.4歳

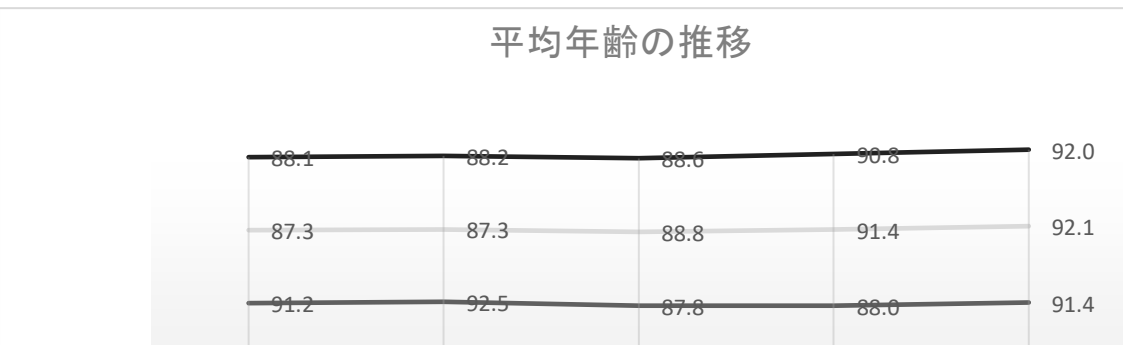
	男性	人数	女性	人数	全体
25年度	82.9	13	87.8	56	86.9
26年度	83.2	13	88.3	56	87.3
27年度	82.7	9	89.2	60	88.4
28年度	84.9	7	89.6	62	89.1
29年度	85.1	9	90.3	60	89.6
30年度	84.1	8	90.1	60	89.4
R元年度	80.6	8	90.6	60	89.4
R2年度	81.1	13	90.9	53	89.0
R3年度	82.7	15	91.2	54	89.4



中山の郷

男性5名 91.4歳 女性24名 92.1歳 全体 92.0歳

	男性	人数	女性	人数	全体
29年度	91.2	5	87.3	20	88.1
30年度	92.5	4	87.3	20	88.2
R元年度	87.8	4	88.8	21	88.6
R2年度	88.0	5	91.4	23	90.8
R3年度	91.4	5	92.1	24	92.0

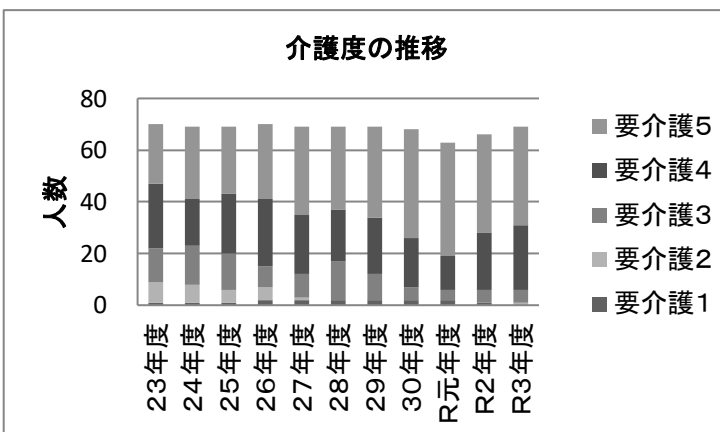
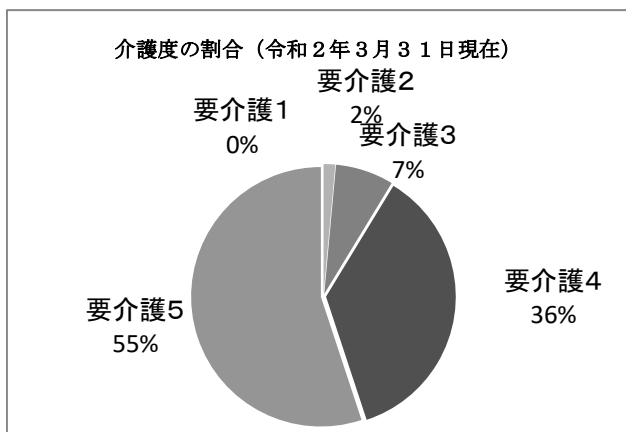


	29年度	30年度	R元年度	R2年度	R3年度
全体	88.1	88.2	88.6	90.8	92.0
女性	87.3	87.3	88.8	91.4	92.1
男性	91.2	92.5	87.8	88.0	91.4

③介護度 (令和4年3月31日現在)

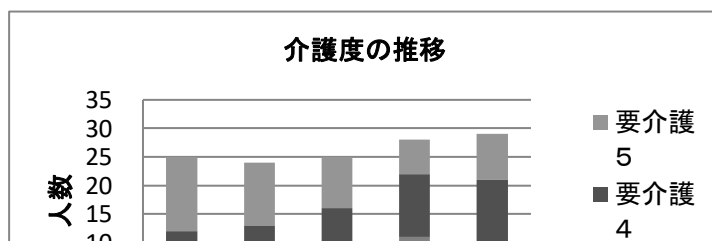
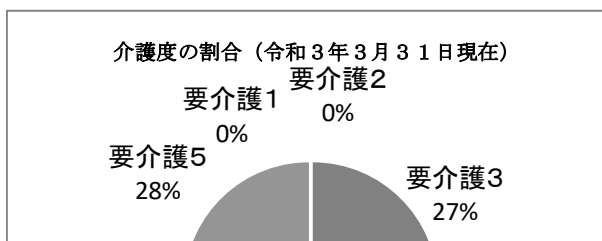
西嶺の郷

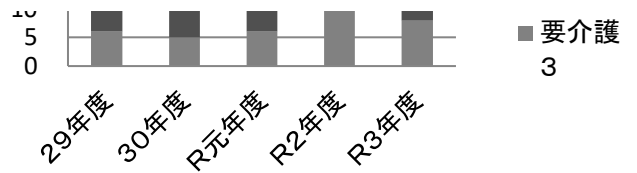
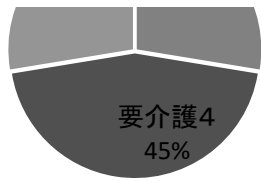
	要介護1	要介護2	要介護3	要介護4	要介護5	平均介護度	入所者数
23年度	1	8	13	25	23	3.87	70
24年度	1	7	15	18	28	3.94	69
25年度	1	5	14	23	26	3.99	69
26年度	2	5	8	26	29	4.07	70
27年度	2	1	9	23	34	4.25	69
28年度	2	0	15	20	32	4.16	69
29年度	2	0	10	22	35	4.28	69
30年度	2	0	5	19	42	4.46	68
R元年度	2	0	4	13	44	4.54	63
R2年度	1	0	5	22	38	4.45	66
R3年度	0	1	5	25	38	4.45	69



中山の郷

	要介護1	要介護2	要介護3	要介護4	要介護5	平均介護度	入所者数
29年度	0	0	6	6	13	4.28	25
30年度	0	0	5	8	11	4.25	24
R元年度	0	0	6	10	9	4.12	25
R2年度	0	0	11	11	6	3.82	28
R3年度	0	0	8	13	8	4.00	29

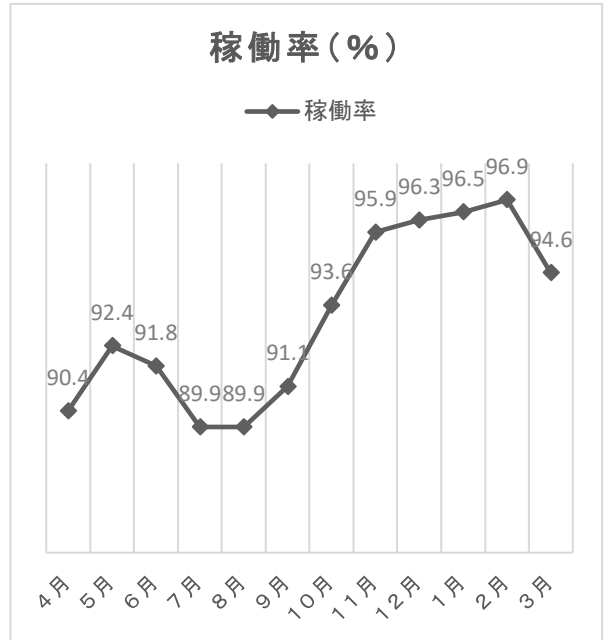




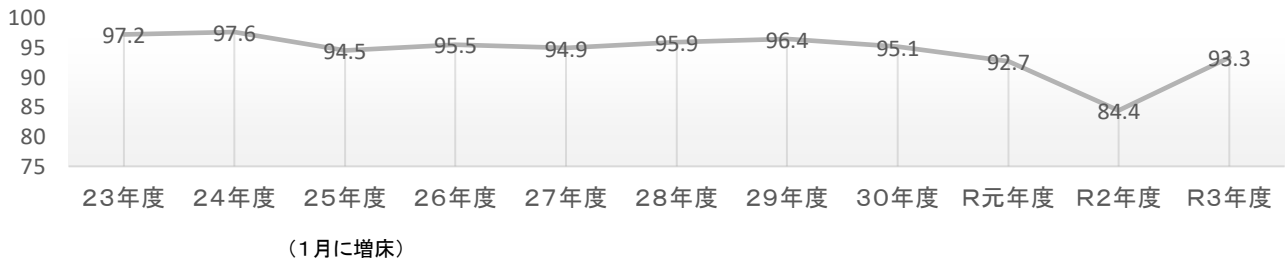
④入所・短期入所者の利用状況

西嶺の郷

	入所 (人)	短期 (人) (予訪含む)	計 (人)	稼働率 (%)
4月	63.1	9.2	72.3	90.4
5月	64.3	9.6	73.9	92.4
6月	65.2	8.2	73.4	91.8
7月	63.6	8.3	71.9	89.9
8月	62.6	9.3	71.9	89.9
9月	64.7	8.2	72.9	91.1
10月	66.6	8.3	74.9	93.6
11月	68.2	8.5	76.7	95.9
12月	66.8	10.2	77.0	96.3
1月	67.6	9.6	77.2	96.5
2月	67.4	10.1	77.5	96.9
3月	66.0	9.7	75.7	94.6
平均	65.5	9.1	74.6	93.3

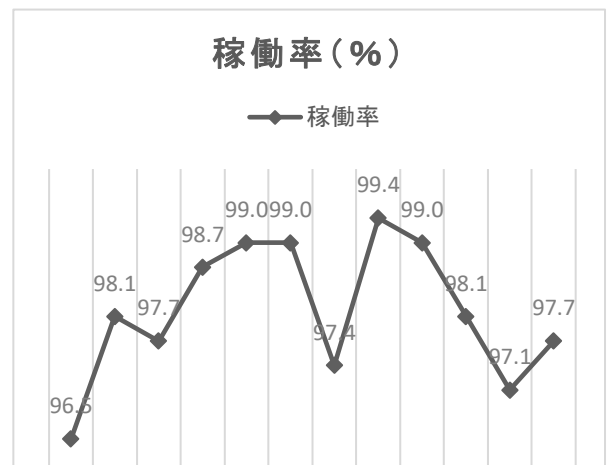


年度別稼働率



中山の郷

	入所 (人)	短期 (人) (予訪含む)	計 (人)	稼働率 (%)
4月	28.5	1.4	29.9	96.5
5月	28.7	1.7	30.4	98.1
6月	28.6	1.7	30.3	97.7
7月	29.0	1.6	30.6	98.7
8月	29.0	1.7	30.7	99.0
9月	28.9	1.8	30.7	99.0
10月	28.6	1.6	30.2	97.4
11月	29.0	1.8	30.8	99.4
12月	29.0	1.7	30.7	99.0



1月	28.8	1.6	30.4	98.1
2月	28.4	1.7	30.1	97.1
3月	28.0	2.3	30.3	97.7
平均	28.6	1.7	30.3	97.7

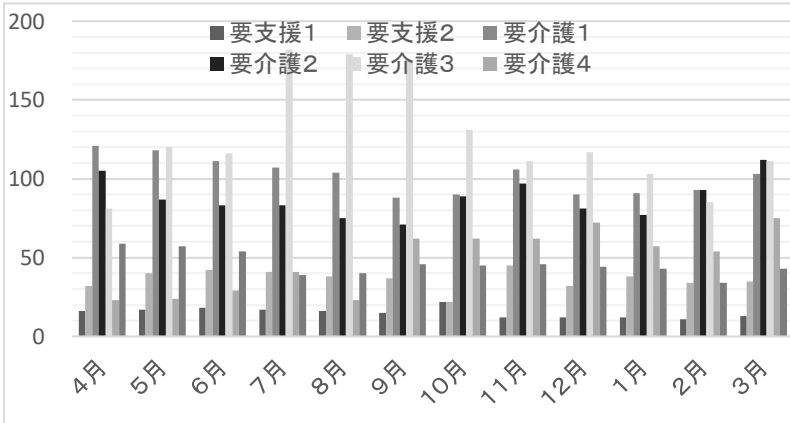


⑤通所介護の状況

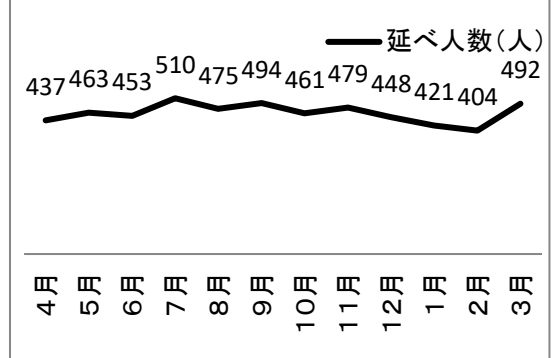
利用状況

	要支援1	要支援2	要介護1	要介護2	要介護3	要介護4	要介護5	延べ人数(人)	実日数	1日平均(人)
4月	16	32	121	105	81	23	59	437	26	16.8
5月	17	40	118	87	120	24	57	463	26	17.8
6月	18	42	111	83	116	29	54	453	26	17.4
7月	17	41	107	83	182	41	39	510	27	18.9
8月	16	38	104	75	179	23	40	475	26	18.3
9月	15	37	88	71	175	62	46	494	26	19.0
10月	22	22	90	89	131	62	45	461	26	17.7
11月	12	45	106	97	111	62	46	479	26	18.4
12月	12	32	90	81	117	72	44	448	25	17.9
1月	12	38	91	77	103	57	43	421	24	17.5
2月	11	34	93	93	85	54	34	404	24	16.8
3月	13	35	103	112	111	75	43	492	27	18.2
年間	181	436	1222	1053	1511	584	550	5537	309	17.9

介護度別利用状況



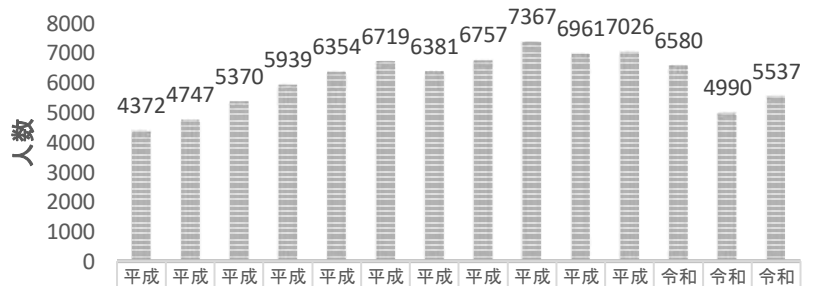
月別延べ人数(人)



デイサービス年間利用状況の推移

年 度	延べ人数	1日平均
平成20年度	4372	14.1
平成21年度	4747	15.2
平成22年度	5370	17.2
平成23年度	5939	18.9
平成24年度	6354	20.4
平成25年度	6719	21.6
平成26年度	6381	20.7
平成27年度	6757	21.5

年間延べ人数の推移



平成28年度	7367	23.7
平成29年度	6961	22.5
平成30年度	7026	22.5
令和元年度	6580	21.0
令和2年度	4990	16.1
令和3年度	5537	17.9

	20年度	21年度	22年度	23年度	24年度	25年度	26年度	27年度	28年度	29年度	30年度	元年度	2年度	3年度
■系列2	4372	4747	5370	5939	6354	6719	6381	6757	7367	6961	7026	6580	4990	5537

5537人 ÷ 12ヶ月 = 461.4人

(通常規模型：月間平均利用人数300人超750人以下)

令和4年度も通常規模型となります。

⑥居宅介護支援事業所の状況（月別ケアプラン作成人数）
(人)

	介護給付	予防給付		介護給付	予防給付
4月	63	16	10月	64	15
5月	64	16	11月	66	15
6月	66	15	12月	67	14
7月	67	15	1月	61	13
8月	64	14	2月	60	14
9月	64	15	3月	59	14

年間延べ人数（人）

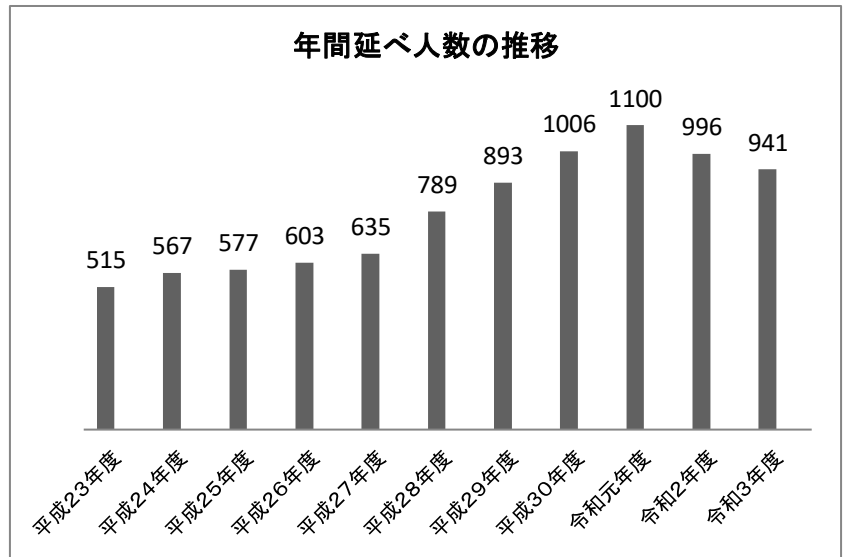
介護給付 765

予防給付 176

合計 941

年間の述べ人数の推移

	延べ人数
平成23年度	515
平成24年度	567
平成25年度	577
平成26年度	603
平成27年度	635
平成28年度	789
平成29年度	893
平成30年度	1006
令和元年度	1100
令和2年度	996
令和3年度	941



⑦待機者の状況（令和4年3月31日現在）

西嶺の郷

男性 37名 女性 67名 全体 104名

中山の郷

男性 6名 女性 19名 全体 25名

9. 令和3年度 主な実施事項

西嶺の郷

4月

- 4月1日 辞令交付式
- 4月1日 新任職員研修
- 4月5日 お花見会 (赤城・榛)
- 4月6日 西嶺喫茶 (テーマ：ふきのとうおやき)
- 4月9日 浄化槽法定点検
- 4月15日 お花見会 (デイサービスセンター)
- 4月16日 施設内でいちご狩り (谷川・武尊)
- 4月20日 おやつ会：パフェ (榛名)
- 4月22日 昼食会 (テーマ：たけのこ御飯)

5月

- 5月10日 西嶺喫茶 (テーマ：ピザ)
- 5月18日 監事監査
- 5月26日 新緑鑑賞会
- 5月26日 介護報酬改定おける施設内説明会
- 5月26日 新任職員研修

6月

- 6月2日 介護報酬改定おける施設内説明会
- 6月3日 結核健康診断 (胸部エックス線撮影)
- 6月4日 介護報酬改定おける施設内説明会
- 6月5日 総合防災訓練
- 6月11日 西嶺喫茶 (テーマ：おまかせ)
- 6月23日 昼食会 (そば)
- 6月24日 おやつ会：ミニパフェ (榛名)

7月

- 7月7日 七夕飾り
- 7月7日 LIFE運用におけるバーセルインデックス研修会
- 7月8日 西嶺喫茶 (テーマ：和菓子)
- 7月9日 消防用設備定期点検
- 7月9日 地下タンク定期検査
- 7月20日 建築物定期検査
- 7月26日 おやつ会：テーマ/夏祭り (榛名)
- 7月27日 昼食会 (テーマ：カレー)
- 7月30日 風水害避難訓練・防犯訓練

8月

- 8月13日 昼食会 (テーマ：おはぎ)
- 8月18日 スイカ割り (デイサービス)
- 8月18日 西嶺喫茶 (テーマ：フルーツゼリー)
- 8月26日 おやつ会：パンケーキ (榛名)

9月

- 9月6日 西嶺喫茶 (テーマ：和菓子)
- 9月20日 敬老会 (各ユニットごと)
- 9月27日 おやつ会：ふきのとうおやき作り (榛名)

10月

- 10月8日 西嶺喫茶 (テーマ：ハロウィン)
- 10月11日 伊賀野ほうき草見学 (デイサービス)
- 10月14日 伊賀野ほうき草見学 (デイサービス)
- 10月15日 伊賀野ほうき草見学 (赤城・榛名・デイサービス)
- 10月18日 伊賀野ほうき草見学 (浅間)
- 10月19日 伊賀野ほうき草見学 (谷川・武尊)
- 10月20日 伊賀野ほうき草見学 (三国)
- 10月21日 伊賀野ほうき草見学 (赤城・榛名)
- 10月20日 昼食会 (テーマ：芋煮)
- 10月26日 おやつ会：どら焼き (榛名)

11月

- 11月10日 停電検査
- 11月12日 西嶺喫茶 (テーマ: おまかせ)
- 11月18日 おやつ会: ピザ (榛名)
- 11月22日 総合防災訓練 (夜間想定訓練) ・西消防署立ち入り検査
- 11月25日 昼食会 (そば)

12月

- 12月7日 西嶺喫茶 (テーマ: たこ焼き)
- 12月24日 クリスマス会
- 12月28日 大掃除
- 12月31日 大晦日風呂 (デイサービス)

1月

- 1月5日 甘酒づくり (デイサービス)
- 1月12日 おやつ会: プリンアラモード (榛名)
- 1月14日 消防用設備定期点検
- 1月14日 どんど焼き・まゆ玉作り
- 1月16日 甘酒づくり (デイサービス)
- 1月26日 昼食会 (テーマ: ちらし寿司)

2月

- 2月3日 節分レク・豆まき
- 2月14日 西嶺喫茶 (テーマ: バレンタイン)
- 2月17日 おやつ会: ふきのとうおやき作り (榛名)
- 2月25日 昼食会 (テーマ: 豆ごはん)
- 2月25日 機械浴搬入・設置

3月

- 3月3日 ひな祭り
- 3月14日 西嶺喫茶 (ホワイトデー)
- 3月15日 おやつ会: ふきのとうおやき作り (榛名)
- 3月30日 昼食会 (パンまつり)

その他

ご利用者様の誕生会などを実施しました。

中山の郷

4月

- 4月1日 辞令交付式
- 4月22日 昼食会（テーマ：たけのこ御飯）

5月

- 5月10日 喫茶（テーマ：ピザ）
- 5月26日 新緑観賞会

6月

- 6月11日
- 6月21日 お楽しみ喫茶
- 6月23日 昼食会（テーマ：蕎麦）

7月

- 7月8日 喫茶（テーマ：和菓子）
- 7月15日 おやつ会（ベビーカステラ）
- 7月27日 昼食会（テーマ：カレー）

8月

- 8月13日 昼食会（テーマ：おはぎ）
- 8月18日 喫茶（テーマ：スイカ割り）
- 8月25日 総合防災訓練
- 8月30日 花火大会

9月

- 9月6日 喫茶（テーマ：和菓子）
- 9月10日 おやつ会（たこやき）
- 9月20日 敬老会

10月

- 10月6日 風水害訓練
- 10月8日 喫茶（テーマ：かぼちゃプリン）
- 10月20日 昼食会（テーマ：芋煮会）
- 10月30日 運動会

11月

- 11月2日 結核健康診断（胸部エックス線撮影）
- 11月10日 喫茶（テーマ：おやき）
- 11月18日 映画上映会
- 11月19日 映画上映会

12月

- 12月7日 喫茶（テーマ：たこやき）
- 12月23日 クリスマス会
- 12月28日 大掃除

1月

- 1月14日 どんど焼き
- 1月26日 昼食会（テーマ：ちらし寿司）

2月

- 2月3日 節分・豆まき
- 2月9日 総合防災訓練（夜間想定訓練） 防犯訓練
- 2月14日 喫茶（テーマ：バレンタイン）
- 2月25日 昼食会（テーマ：豆ごはん）

3月

- 2月14日 喫茶（テーマ：ホワイトデー）
- 3月23日 昼食会（テーマ：パン祭り）

その他

ご利用者様の誕生会を実施しました。

10. 友好交流会・見学者・ボランティア等の状況

①友好交流会関係

新型コロナウイルス感染拡大防止のため実施しておりません。

②見学・研修・実習・就職説明会関係

施設見学会・説明会	
6月29日	福祉の仕事フェア2021 (テラス沼田)
11月27日	リクナビ インターンシップ就職説明会 (ビエント高崎)
12月10日	福祉の仕事 就職相談会 (バイテック文化ホール)

③ボランティア関係

氏名	内容	期間	備考
理容組合	理髪	2回/月	自己負担有り

11. その他

資格取得

- ・初任者研修修了者 3名
- ・実務者研修修了者 3名
- ・介護福祉士 1名
- ・認定特定行為業務従事者認定証 (喀痰吸引) 4名
- ・第1種衛生管理者 1名